

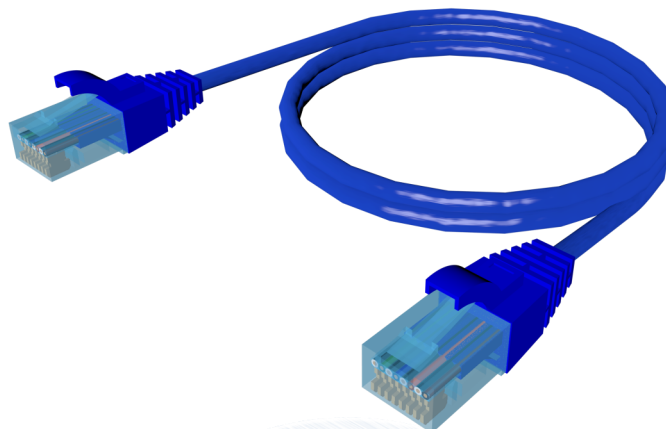


CORDÓN DE PARCHEO CATEGORÍA 6 DE DIAMETRO REDUCIDO

SBE-PCC61.0M-BL28 / SBE-PCC62.0M-BL28 / SBE-PCC63.0M-BL28

DESCRIPCIÓN

Cable de parcheo categoría 6 de diámetro reducido de 1, 2 y 3m de longitud, construido mediante cable de cobre multifilar calibre 28 AWG, diseño flexible y robusto, diseñado específicamente para ambientes de alta densidad. Bota de plástico inyectada y moldeada de gran robustez.



ESPECIFICACIONES		PRODUCTOS RELACIONADOS	
Tipo de cable:	Patch cord	Jack categoría 6:	
Color del cable:	Azul	SBE-JACKC6S-BL	Azul
Número de conductores:	4 pares (8 hilos)	SBE-JACKC6S-VWT	Blanco
Cumple con los estándares:	ANSI/TIA-568-C.2 de Categoría 6 para canal de 100 metros	SBE-JACKC6-RD	Rojo
	ISO 11801 Clase E	Cable UTP categoría 6 con gel para exteriores:	
	ETL para categoría 6	SBE-UTPC6EXT	Negro
	FCC parte 68	Panel de parcheo categoría 6:	
INFORMACIÓN TÉCNICA		SBE-PPC6-24	24 Puertos
Cumple con los estándares IEEE 802.3af e IEEE 802.3at para aplicaciones PoE		SBE-PPC6-48	48 Puertos
Longitud:	1.0, 2.0 y 3.0 metros	Panel de parcheo modular 24 puertos:	
Conector:	RJ45 de Policarbonato	SBE-PMODA	Angulado
Contactos del conector:	8 con recubrimiento de oro de 50 micrómetros	SBE-PMODS	Blindado
		Cable UTP categoría 6 para interiores:	
		SBE-UTPC6CERT-GY	Gris
		SBE-UTPC6CERT-BL	Azul
		Organizador horizontal 1UR:	
		SBE-OH1UR	Sencillo
		Organizador horizontal 2UR:	
		SBE-OH2UR	Sencillo
		Placas de pared color blanco:	
		SBE-2517-1P-WT	1 Puerto
		SBE-2517-2P-WT	2 Puertos
		SBE-2517-3P-WT	3 Puertos
		SBE-2517-4P-WT	4 Puertos
		Inserto ciego para placa de pared:	
		SBE-BLANK-WT	Blanco
		Plug RJ45 categoría 6:	
		SBE-PLUGRJ45C6	
		Bota para plug RJ45:	
		SBE-CAP-828-GY	Gris
		SBE-CAP-828-BL	Azul
		SBE-CAP-828-BK	Negro
		Rack's de dos postes:	
		SBE-RR719NM	19x7"
		SBE-RR419NM	19x4"
		Herramienta de conexión sistema IDC:	
		SBE-KHIMP	
		Navaja de repuesto conexión sistema IDC:	
		SBE-NI110	
		Pelador de cable:	
		SBE-PELUTP	
CARACTERISTICAS			
Esquema de cableado:	Compatibles con T568A y T568B		
Diámetro del cable:	4 mm Nominal		
Calibre de los conductores:	28 AWG cobre multifilar		
Grado de flamabilidad:	CM		
APLICACIONES			
Específicamente diseñados para aplicaciones de alta densidad, como cuartos de telecomunicaciones y centros de datos.			