

## English

## 1 APPEARANCE

1. Indicator 2. Power Switch 3. Tamper Button 4. Serial Port

## 2 ENROLLMENT

## 3 INSTALLATION

★ Check signal strength.

## User Manual

Scan the QR code for more information and operation help.

## Specification

Frequency	433 MHz
Metod	Two-way communication
Distance	0.8 KM
Tamper Switch	1, rear panel tamper-proof
Indicator	1 status indicator (red, green, blue), and 4 area arming indicator (blue)
Power Switch/ Learnt Button	1
Power Supply	1.5V, 3 AA batteries, 2 years battery life span (10 times presenting each day)
Operation Humidity	10% to 90%
Operation Temperature	-10°C to +55°C
Installation	Wall mounting
Weight	176g (with battery), 106.5g (without battery)
Dimension	124mm x 75mm x 21mm

©2020 Hangzhou Hikvision Digital Technology Co., Ltd. All rights reserved.  
This Manual includes instructions for using and managing the product. Pictures, charts, images and all other information herein are for description and explanation only. The information contained in this Manual is subject to change, without notice, due to firmware updates or other reasons. Please find the latest version of this Manual at the Hikvision website (<https://www.hikvision.com/>).  
Please use this Manual with the guidance and assistance of professionals trained in supporting the Product.

HIKVISION and other Hikvision's trademarks and logos are the properties of Hikvision in various jurisdictions. Other trademarks and logos mentioned are the properties of their respective owners.

TO THE MAXIMUM EXTENT PERMITTED BY APPLICABLE LAW, THIS MANUAL AND THE PRODUCT DESCRIBED, WITH ITS HARDWARE, SOFTWARE AND FIRMWARE, ARE PROVIDED "AS IS" AND "AS AVAILABLE" WITHOUT WARRANTY, EXPRESS OR IMPLIED, INCLUDING WITHOUT LIMITATION, MERCHANTABILITY, SATISFACTORY QUALITY, OR FITNESS FOR A PARTICULAR PURPOSE. THE USE OF THE PRODUCT, OR THE USE OF THE PRODUCT IN ANY MANNER, IN ANY EVENT, WITHOUT LIMITATION, DOES NOT INFRINGE ON THE RIGHTS OF THIRD PARTIES. THE USER SHALL BE RESPONSIBLE FOR OBTAINING THE RIGHTS OF PUBLICITY INTELLECTUAL PROPERTY RIGHTS, OR DATA PROTECTION AND OTHER PRIVACY RIGHTS. YOU SHALL NOT BE RESPONSIBLE FOR ANY DAMAGES, INCLUDING BUT NOT LIMITED TO, DAMAGES OF LOSS OF BUSINESS PROFITS, BUSINESS INTERRUPTION, OR LOSS OF DATA, CORRUPTION OF SYSTEMS, OR LOSS OF DOCUMENTATION, WHETHER BASED ON BREACH OF CONTRACT, TORT (INCLUDING NEGLIGENCE), PRODUCT LIABILITY, OR OTHERWISE, IN CONNECTION WITH THE USE OF THE PRODUCT, EVEN IF HIKVISION HAS BEEN ADVISED OF THE POSSIBILITY OF SUCH DAMAGES OR LOSSES. YOU ACKNOWLEDGE THAT THE NATURE OF INTERNET PROVIDES FOR INHERENT SECURITY RISKS, AND HIKVISION SHALL NOT TAKE ANY RESPONSIBILITIES FOR ANOMALOUS OPERATION, PRODUCT LEAKAGE OR OTHER DAMAGES RESULTING FROM CYBER-ATTACK, HACKER ATTACK, VIRUS INFECTION, OR OTHER INTERNET SECURITY RISKS; HOWEVER, HIKVISION WILL PROVIDE TIMELY TECHNICAL SUPPORT IF REQUIRED.

YOU AGREE TO USE THIS PRODUCT IN COMPLIANCE WITH ALL APPLICABLE LAWS, AND YOU ARE SOLELY RESPONSIBLE FOR ENSURING THAT YOUR USE OF THE PRODUCT IS IN COMPLIANCE WITH ALL APPLICABLE LAWS. YOU SHALL NOT BE RESPONSIBLE FOR ANY DAMAGES, INCLUDING BUT NOT LIMITED TO, DAMAGES OF LOSS OF BUSINESS PROFITS, BUSINESS INTERRUPTION, OR LOSS OF DATA, CORRUPTION OF SYSTEMS, OR LOSS OF DOCUMENTATION, WHETHER BASED ON BREACH OF CONTRACT, TORT (INCLUDING NEGLIGENCE), PRODUCT LIABILITY, OR OTHERWISE, IN CONNECTION WITH THE USE OF THE PRODUCT, EVEN IF HIKVISION HAS BEEN ADVISED OF THE POSSIBILITY OF SUCH DAMAGES OR LOSSES. YOU ACKNOWLEDGE THAT THE NATURE OF INTERNET PROVIDES FOR INHERENT SECURITY RISKS, AND HIKVISION SHALL NOT TAKE ANY RESPONSIBILITIES FOR ANOMALOUS OPERATION, PRODUCT LEAKAGE OR OTHER DAMAGES RESULTING FROM CYBER-ATTACK, HACKER ATTACK, VIRUS INFECTION, OR OTHER INTERNET SECURITY RISKS; HOWEVER, HIKVISION WILL PROVIDE TIMELY TECHNICAL SUPPORT IF REQUIRED.

IN THE EVENT OF ANY CONFLICTS BETWEEN THIS MANUAL AND THE APPLICABLE LAW, THE LATER PREVAILS.

CE This product and - if applicable - the supplied accessories too are marked with "CE" and comply therefore with the 2014/30/EU, the RoHS Directive 2011/65/EU.

2012/19/EU (WEEE directive): Products marked with this symbol cannot be disposed of as unsorted municipal waste in the European Union. For proper recycling, return this product to your local supplier upon the purchase of equivalent new equipment, or dispose of it at designated collection points. For more information see: [www.recyclethis.info](http://www.recyclethis.info)

2006/66/CE (battery directive): This product contains a battery that cannot be disposed of as unsorted municipal waste in the European Union. For proper recycling, return this product to your local supplier upon the purchase of equivalent new equipment, or dispose of it at designated collection points. For more information see: [www.recyclethis.info](http://www.recyclethis.info)

## BATTERY WARNING

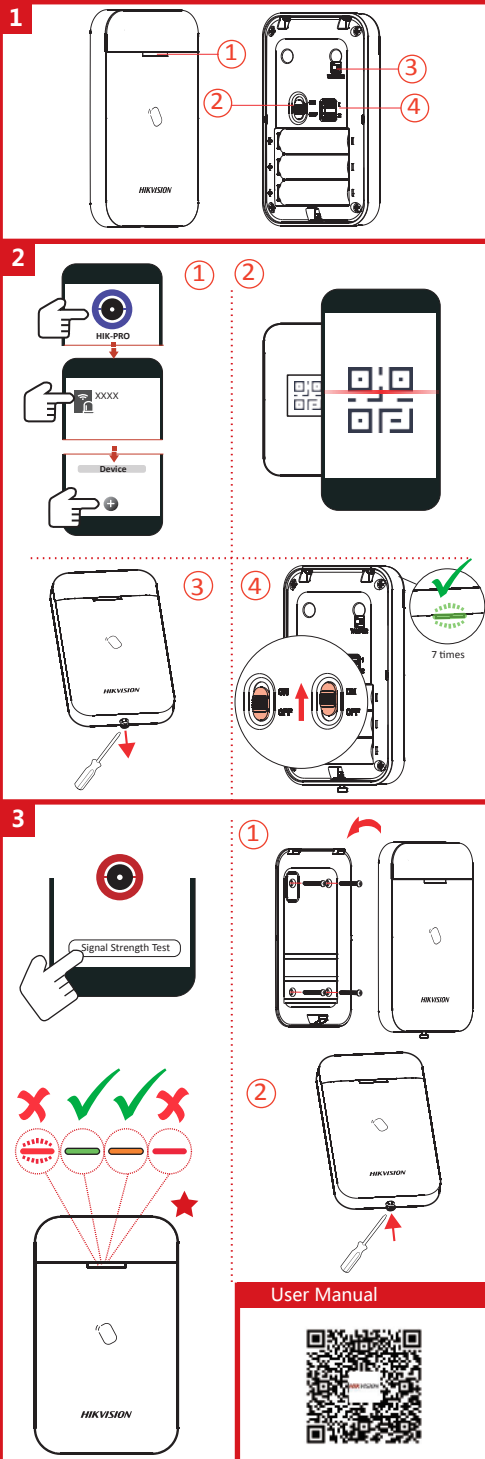
- Do not ingest battery. Chemical Burn Hazard
- Keep new and used batteries away from the children.
- Do not short circuit or heat the battery.
- If the battery becomes very hot, do not touch it.
- If you touch batteries which have been swallowed or placed inside any part of the body, seek immediate medical attention.

## BATTERY CAUTION

- Risk of fire or explosion if the battery is replaced by an incorrect type.
- Improper replacement of the battery with an incorrect type may defeat a safeguard (for example, in the case of some batteries, the battery may leak or catch fire).
- Do not dispose of the battery into fire or a hot oven, or mechanically crush or cut the battery, which may result in an explosion.
- Do not leave the battery in an extremely high temperature surrounding environment, which may result in an explosion or the leakage of flammable liquid or gas.
- Do not subject the battery to excessive air pressure, which may result in an explosion or the leakage of flammable liquid or gas.
- Dispose of used batteries according to the instructions.

## INSTALLATION CAUTION

The additional force should be equal to three times the weight of the equipment but not less than 50N. The equipment and its associated mounting means shall remain secure during the installation. After the installation, the equipment, including any associated mounting plate, shall not be damaged.



## Español

## 1 ASPECTO

- Piloto
- Botón antimanipulación
- Interruptor de alimentación
- Puerto serie

## 2 REGISTRO

## 3 INSTALACIÓN

★ Comprobar la intensidad de la señal.

## Manual de usuario

Escanee el código QR para obtener más información y ayuda sobre el funcionamiento.

## Especificación

Frecuencia	433 MHz
Método	Comunicación bidireccional
Distancia	0,8 km
Interruptor antimanipulación	1, panel trasero antimanipulación
Piloto	1 piloto de estado (rojo, verde, azul) y 4 pilotos de armado de área (azul)
Interruptor de alimentación/ botón de memoria	1
Alimentación eléctrica	Pilas de 1,5 V, 3 AA, 2 años de vida útil de la batería (10 veces de presentación al día)
Humedad de funcionamiento	10 % a 90 %
Temperatura de funcionamiento	De -10 °C a +55 °C
Instalación	Montaje en la pared
Peso	176 g (con batería), 106,5 g (sin batería)
Dimensiones	124 mm x 75 mm x 21 mm

## Português

## 1 APRESENTAÇÃO

- Indicador
- Botão de violação
- Interruptor
- Porta serial

## 2 REGISTRO

## 3 INSTALAÇÃO

★ Verifique a intensidade do sinal.

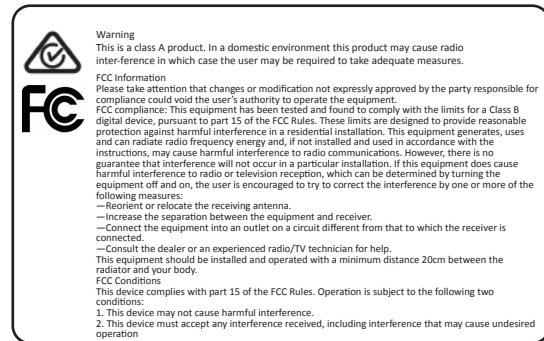
## Manual do usuário

Leia o código QR para mais informações e ajuda na operação.

## Especificações

Frequência	433 MHz
Método	Comunicação bidireccional
Distância	0,8 km
Chave de violação	1 painel traseiro à prova de violação
Indicador	1 indicador de status (vermelho, verde e azul) e 4 indicadores de armação da área (azul)
Interruptor/botão "Aprender"	1
Fonte de alimentação	3 baterias AA de 1,5 V com duração de 2 anos cada (10 usos por dia)
Umidade de operação	10% a 90%
Temperatura de operação	-10 °C a +55 °C
Instalação	Montagem na parede
Peso	176 g (com as baterias), 106,5 g (sem as baterias)
Dimensões	124 mm x 75 mm x 21 mm

UD202318



© 2020 Hangzhou Hikvision Digital Technology Co., Ltd. Todos los derechos reservados.  
Este manual incluye las instrucciones de utilización y gestión del producto. Las figuras, gráficos, imágenes y cualquier otra información que encontrará en este manual tienen únicamente fines descriptivos y explicativos. La información incluida en el manual está sujeta a cambios sin previo aviso. Podrá acceder a la última versión de este manual.  
Utilice este manual con la guía y asistencia de profesionales capacitados en el soporte del producto.

HIKVISION y otros logotipos de Hikvision son propiedad de Hikvision en diferentes jurisdicciones. Las demás marcas comerciales y logotipos mencionados son propiedad de sus respectivos dueños.  
Este manual incluye las instrucciones de utilización y gestión del producto. Las figuras, gráficos, imágenes y cualquier otra información que encontrará en este manual tienen únicamente fines descriptivos y explicativos. La información incluida en el manual está sujeta a cambios sin previo aviso. Podrá acceder a la última versión de este manual.  
Utilice este manual con la guía y asistencia de profesionales capacitados en el soporte del producto.

CE Este producto, y en su caso también los accesorios suministrados, tienen la marca "CE" y por tanto cumplen con las normas europeas armonizadas aplicables enumeradas en la Directiva de equipos de radio 2014/53/EU, la Directiva de compatibilidad electromagnética 2014/30/EU y la Directiva de restricción del uso de sustancias peligrosas 2011/65/EU.  
2012/19/EU (Directiva REE): Los productos marcados con este símbolo no pueden ser desechados en el sistema de basuras municipal sin recogida selectiva. Para un reciclaje adecuado, entregue este producto en el lugar de recogida de residuos o en el punto de recogida designado a tal efecto.  
2006/66/CE (Directiva sobre baterías): Este producto lleva una batería que no puede ser desechada en el sistema municipal de basuras sin recogida selectiva. Para un reciclaje adecuado, entregue la batería en el punto de recogida designado a tal efecto. Para más información visite: [www.recyclethis.info](http://www.recyclethis.info)

ADVERTENCIA DE BATERÍA  
1. No ingiera la batería, peligro de quemadura química  
2. Mantenga las baterías nuevas y usadas fuera del alcance de los niños.  
3. Si el comportamiento de la batería no es correcto, deséchela, que no se la atropade y manténgala fuera del alcance de los niños.  
4. Si sospecha que una batería ha sido tragada o introducida en alguna parte del cuerpo, busque atención médica de inmediato.

PRECAUCIONES RELATIVAS A LA BATERÍA  
1. Peligro de fuego o explosión si se reemplaza la batería por un tipo incorrecto.  
2. No arroje la batería al fuego ni la meta en un horno caliente, ni intente apilar o cortar inadecuadamente la batería, ya que podría explotar.  
3. No deje la batería expuesta a altas temperaturas, ya que podría explotar o tener fuga de electrolito o gases inflamables.  
4. No permita que la batería quede expuesta a una presión de aire extremadamente baja, ya que podría explotar o tener fuga de electrolito o gases inflamables.  
5. Deséchela de las pilas usadas conforme a las instrucciones.

PRECAUCIONES DE INSTALACIÓN  
La fuerza adicional debe ser equivalente a tres veces el peso del equipo, pero no inferior a 50 N. El equipo y el soporte asociado deben permanecer seguros durante la instalación. Tras la instalación, no se debe dañar el equipo o tampoco las placas de montaje asociadas.

©2020 Hangzhou Hikvision Digital Technology Co., Ltd. Todos los derechos reservados.  
Acorda deste Manual  
O Manual inclui instruções para utilizar e gerir o produto. As fotografias, os gráficos, as imagens e todas as outras informações durante apresentadas destinam-se apenas a fins de descrição e informativos. As informações que constam do Manual estão sujeitas a alterações, sem aviso prévio, devido a atualizações de firmware ou a outros motivos.  
Pode encontrar a versão mais recente deste Manual no website da Hikvision (<https://www.hikvision.com/>).  
Por favor, utilize este Manual com a orientação e assistência de profissionais qualificados para fornecer suporte ao Produto.

HIKVISION y otros logotipos de Hikvision son propiedad de Hikvision en varias jurisdicciones. Otras marcas comerciales y logotipos mencionados son propiedad de sus respectivos propietarios.  
Este manual incluye las instrucciones de utilización y gestión del producto. Las figuras, gráficos, imágenes y todas las otras informaciones durante presentadas destinam-se apenas a fins de descrição e informativos. As informações que constam do Manual estão sujeitas a alterações, sem aviso prévio, devido a atualizações de firmware ou a outros motivos.  
Pode encontrar a versão mais recente deste Manual no website da Hikvision (<https://www.hikvision.com/>).  
Por favor, utilize este Manual com a orientação e assistência de profissionais qualificados para fornecer suporte ao Produto.

HIKVISION y otros logotipos de Hikvision son propiedad de Hikvision en varias jurisdicciones. Otras marcas comerciales y logotipos mencionados son propiedad de sus respectivos propietarios.  
Este manual incluye las instrucciones de utilización y gestión del producto. Las figuras, gráficos, imágenes y todas las otras informaciones durante presentadas destinam-se apenas a fins de descripción e informativos. As informações que constam do Manual estão sujeitas a alterações, sem aviso prévio, devido a atualizações de firmware ou a outros motivos.  
Pode encontrar a versão mais recente deste Manual no website da Hikvision (<https://www.hikvision.com/>).  
Por favor, utilize este Manual com a orientação e assistência de profissionais qualificados para fornecer suporte ao Produto.

CE Este produto, e se aplicável, os acessórios fornecidos, apresentam a marcação "CE" e, por isso, cumprem as normas europeias harmonizadas aplicáveis listadas na Diretiva 2014/53/EU, a Diretiva 2014/30/EU e a Diretiva 2011/65/EU.  
2012/19/EU (Diretiva REE): Os produtos com este símbolo não podem ser eliminados como resíduos urbanos indiferenciados no União Europeia. Para um reciclagem adequada, devolva este produto ao seu fornecedor local quando adquirir um novo equipamento equivalente ou elimine-o através dos pontos de recolha designados. Para mais informações, consulte [www.recyclethis.info](http://www.recyclethis.info)

## AVISO DE BATERIA

- Não ingira uma bateria, pois isso pode causar queimadura química interna.
- Mantenha as baterias novas e usadas longe de crianças.
- Se o comportamento das baterias não for correto, desmonte-as com segurança, para evitar o produto e o manuseio afetado de crianças.
- Se você acha que uma bateria pode ter sido engolida ou inserida em alguma parte do corpo, procure por atendimento médico imediatamente.

## CUIDADOS COM A BATERIA

- Perigo de fogo ou explosão se a bateria for substituída por um tipo incorreto.
- A substituição de uma bateria por um tipo incorreto pode anular a proteção do fabricante (i.e., no caso de algum tipo de bateria de lítio).
- Não deixe as baterias em fogo ou forno quente nem as submeta a esmagamento ou corte mecânico, pois isso pode resultar em explosão.
- Não deixe as baterias em um ambiente de temperatura extremamente alta, pois isso pode resultar em explosão ou vazamento de líquido ou gás inflamável.
- Não exponha as baterias a uma pressão de ar extremamente baixa, pois isso pode resultar em explosão ou vazamento de líquido ou gás inflamável.

## CUIDADOS NA INSTALAÇÃO

A força adicional deve ser igual a três vezes o peso do equipamento, mas não inferior a 50 N. O equipamento e seus recursos de montagem associados devem permanecer seguros durante a instalação. Após a instalação, o equipamento, incluindo qualquer placa de montagem associada, não pode estar danificado.